

# MEGAPOWER AT10

## BELT CHARACTERISTICS

<b>BELT WIDTH (mm)</b>	<b>10</b>	<b>12</b>	<b>16</b>	<b>20</b>	<b>25</b>	<b>32</b>	<b>50</b>	<b>75</b>
<b>PULLEY WIDTH B2 (mm)</b>	15	17	21	25	30	37	56	80
<b>BELT WEIGHT (gr/cm)</b>	0,578	0,707	0,952	1,184	1,469	1,905	3,005	4,344

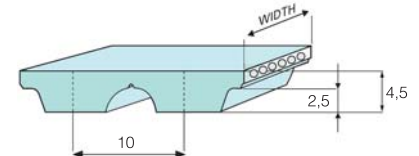
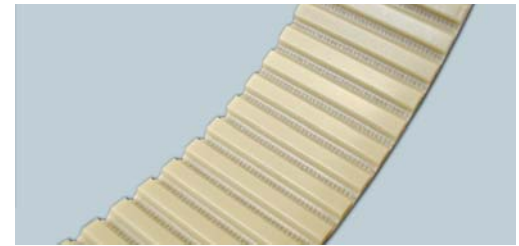
Standard compound: **Thermoset PU 88 ShA grey/green**

Standard cords: **Twisted Zinked Steel**

Standard width tolerance: **+/- 0,50 mm**

Standard thickness tolerance: **+/- 0,30 mm**

Special version belts on request, **see page 23**



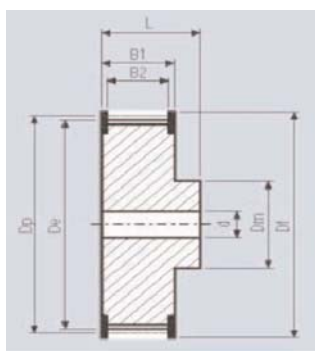
## BELT LENGTHS AND TOLERANCES

<b>Length (mm)</b>	<b>370</b>	<b>500</b>	<b>560</b>	<b>580</b>	<b>600</b>	<b>610</b>	<b>660</b>	<b>700</b>	<b>730</b>	<b>780</b>	<b>800</b>	<b>810</b>	<b>840</b>	<b>880</b>	<b>890</b>	<b>920</b>	<b>960</b>	<b>980</b>	<b>1000</b>	<b>1010</b>	
<b>No. of teeth</b>	37	50	56	58	60	61	66	67	73	78	80	81	84	88	89	92	96	98	100	101	
<b>Length tolerance (mm)</b>	+/- 0,32   +/- 0,36		+/- 0,42				+/- 0,48				+/- 0,56				+/- 0,64						
<b>Length (mm)</b>	<b>1050</b>	<b>1080</b>	<b>1100</b>	<b>1150</b>	<b>1190</b>	<b>1200</b>	<b>1210</b>	<b>1220</b>	<b>1230</b>	<b>1240</b>	<b>1250</b>	<b>1280</b>	<b>1300</b>	<b>1320</b>	<b>1350</b>	<b>1360</b>	<b>1400</b>	<b>1420</b>	<b>1480</b>	<b>1500</b>	
<b>No. of teeth</b>	105	108	110	115	119	120	121	122	123	124	125	128	130	132	135	136	140	142	148	150	
<b>Length tolerance (mm)</b>	+/- 0,64										+/- 0,76										
<b>Length (mm)</b>	<b>1600</b>	<b>1630</b>	<b>1700</b>	<b>1720</b>	<b>1800</b>	<b>1860</b>	<b>1940</b>														
<b>No. of teeth</b>	160	163	170	172	180	186	194														
<b>Length tolerance (mm)</b>	+/- 0,88																				

## TRANSMITTABLE POWER (kW/cm of tooth in mesh)

<b>n/z</b>	<b>15</b>	<b>18</b>	<b>20</b>	<b>22</b>	<b>24</b>	<b>26</b>	<b>28</b>	<b>30</b>	<b>38</b>	<b>42</b>	<b>48</b>	<b>54</b>	<b>60</b>
<b>100</b>	0,0138	0,0166	0,0184	0,0203	0,0221	0,0240	0,0258	0,0276	0,0350	0,0387	0,0442	0,0498	0,0553
<b>200</b>	0,0251	0,0301	0,0335	0,0368	0,0402	0,0435	0,0469	0,0502	0,0636	0,0703	0,0804	0,0904	0,1004
<b>600</b>	0,0633	0,0759	0,0844	0,0928	0,1012	0,1097	0,1181	0,1266	0,1603	0,1772	0,2025	0,2278	0,2531
<b>1000</b>	0,0961	0,1154	0,1282	0,1410	0,1538	0,1666	0,1794	0,1923	0,2435	0,2692	0,3076	0,3461	0,3845
<b>1500</b>	0,1331	0,1597	0,1774	0,1952	0,2129	0,2307	0,2484	0,2661	0,3371	0,3726	0,4258	0,4791	0,5323
<b>2000</b>	0,0669	0,2003	0,2225	0,2448	0,2670	0,2893	0,3116	0,3338	0,4228	0,4673	0,5341	0,6009	0,6676
<b>3000</b>	0,2281	0,2737	0,3042	0,3346	0,3650	0,3954	0,4258	0,4562	0,5779	0,6387	0,7300	0,8212	0,9125
<b>4000</b>	0,2831	0,3397	0,3775	0,4152	0,4530	0,4907	0,5285	0,5662	0,7172	0,7927	0,9060	1,0192	1,1325
<b>5000</b>	0,3335	0,4002	0,4447	0,4891	0,5336	0,5781	0,6225	0,6670	0,8449	0,9338			
<b>8000</b>	0,4648	0,5578	0,6198	0,6818	0,7438	0,8057	0,8677	0,9297					

## PULLEYS (for more details see our pulleys catalogue)



No. teeth	Dp	De	No. teeth	Dp	De
15	47,75	45,90	30	95,49	93,65
16	50,93	49,08	32	101,86	100,01
18	57,30	55,45	36	114,59	112,74
19	60,48	58,63	38	120,96	119,14
20	63,66	61,81	40	127,32	125,48
22	70,03	68,18	42	133,69	131,87
24	76,39	74,55	44	140,06	138,21
25	79,58	77,73	48	152,79	150,94
26	82,76	80,91	54	171,89	170,07
27	85,94	84,10	60	190,99	189,14
28	89,13	87,28			